

KARTA TECHNICZNA

Kubek

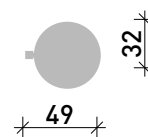
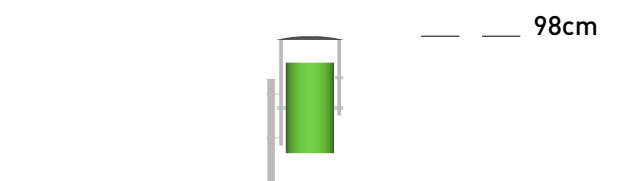
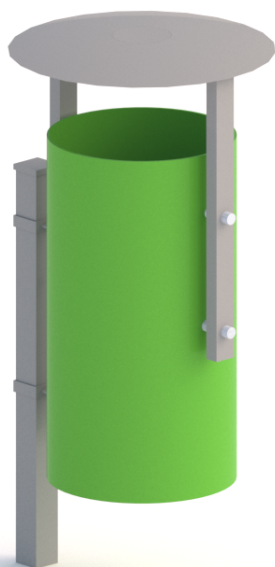
kosz na śmieci

11-007

OPIS URZĄDZENIA

- ◆ elementy konstrukcyjne wykonane z profili stalowych
- ◆ elementy stalowe cynkowane i malowane proszkowo
- ◆ urządzenie montowane w stopie betonowej

szczegóły w dokumentacji producenta



szer. 32cm x dł. 49cm x wys. 98cm

Wykonano w oparciu o normy
PN-EN1176

